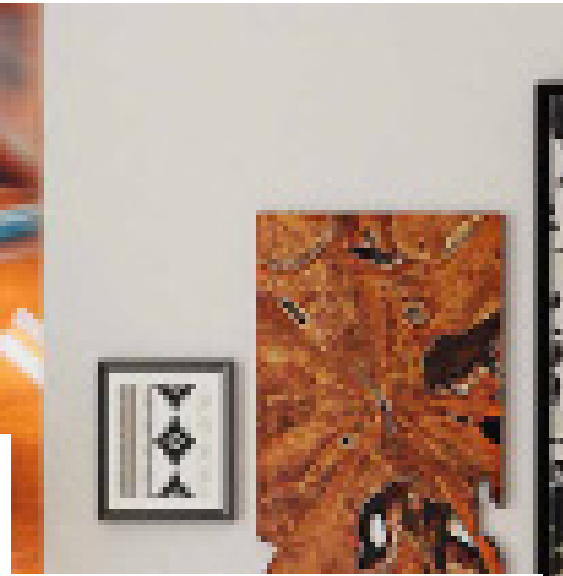
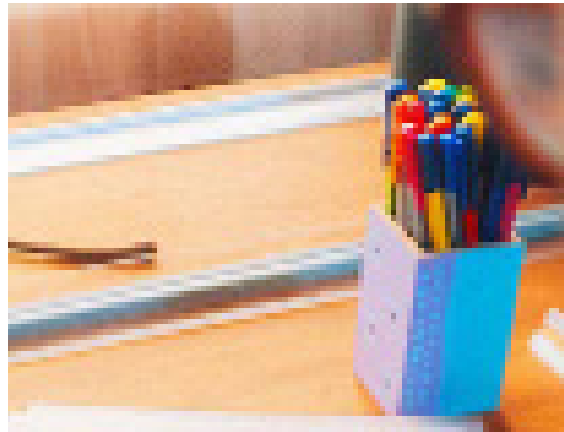


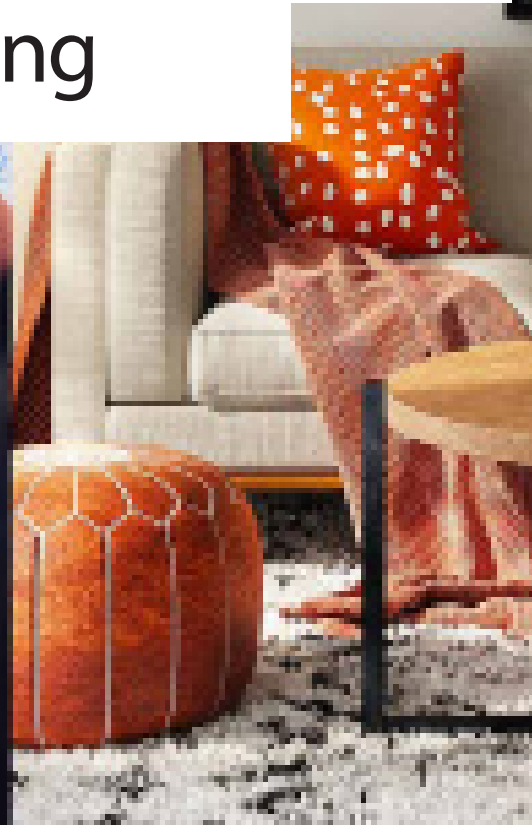
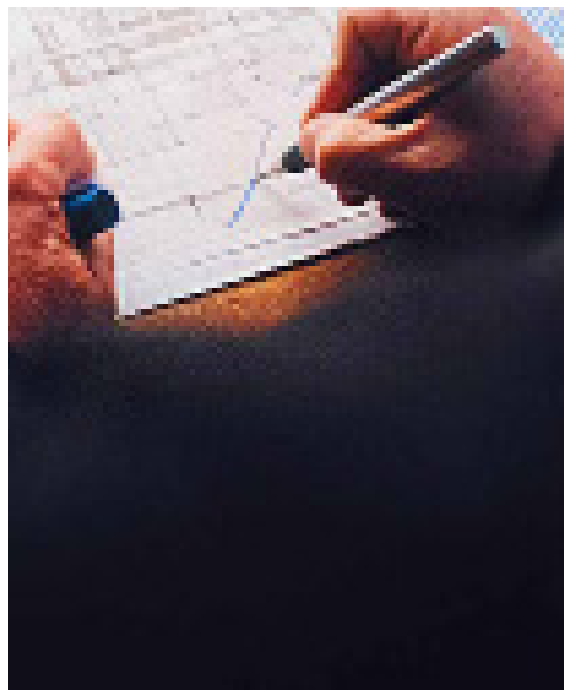


MMI DECO  
PARIS



# Conception d'un projet d'aménagement en design d'espace Formule - Distance / e-learning

Formation professionnelle  
Décoration & Architecture d'intérieure



SARL MMI CONSEIL - 5, rue Dubrunfaut 75012 PARIS

SIRET : 522 937 309 00048 - Déclaration d'activité : 11 75 46249 75 (Ce numéro ne vaut pas agrément de l'Etat) - Organisme non soumis à TVA dans le cadre de la formation continue

Programme déposé à l'INPI - Reproduction partielle ou totale interdite





**MMI DECO**  
PARIS · AIX · EN · PROVENCE

# Conception d'un projet d'aménagement en design d'espace

Titre de niveau 5 Enregistré au RNCP ( Registre National des certifications professionnelles sous le numéro 34543)

## DURÉE

3 mois - 204h - 12 semaines

soit une moyenne de 17h/ semaine  
en fonction de votre organisation.

Le suivi des cours

Les exercices

Les annexes et apports

complémentaires à étudier

Les recherches à effectuer

## MONTANT

Financement personnel, Pôle emploi,  
OPCO, CPF, entreprise :

1900€ (fournitures non comprises)

## CONTACT

[MMI Déco - Paris](http://MMI Déco - Paris)

09 70 68 95 59

alice@mmi-deco.com

## Objectif général

Grâce à une formation à la fois technique et créative dédiée à l'agencement vous obtiendrez les compétences professionnelles fondamentales à l'aménagement d'espaces...

A noter : A l'issue de cette formation, vous pourrez obtenir une certification enregistrée au RNCP code 34543BC02 car la formation conception d'un projet d'aménagement en design d'espace est un bloc de la formation décorateur - conseiller en design d'espace, après avoir réalisé une évaluation de vos acquis en fin de formation.

## Objectifs pratiques

- Capacité à réaliser un aménagement en s'appuyant sur un concept architectural bioclimatique et les normes en vigueur
- Capacité à représenter des plans
- Capacité à aménager un espace professionnel (bureau) en s'appuyant sur les normes en vigueur
- Capacité à utiliser les outils Sketchup Pro et AutoCAD pour la représentation de plan.

## Programme

**A : Aménager un espace intérieur privé en s'appuyant sur un concept architectural bioclimatique et les normes en vigueur afin de concevoir des projets qui améliorent la qualité de vie des occupants.**

- Identifier les normes en matière d'agencement intérieur des espaces de vie privé en s'appuyant sur des documents contractuels
- Agencer un espace intérieur privé en s'appuyant sur un axe conceptuel bioclimatique, les normes en terme d'accessibilité et les mesures prises
- Aménager une pièce en respectant les règles d'aménagement intérieur
- Réaliser l'analyse technique d'une pièce d'eau grâce à la lecture et à la compréhension d'un plan 2D plomberie et électricité.
- Agencer une pièce d'eau en s'appuyant sur l'analyse technique et fonctionnelle de l'espace
- Concevoir une proposition de répartition des éclairages artificiels en s'appuyant sur l'étude des besoins
- Apporter des solutions techniques innovantes et économiques en s'appuyant sur les nouvelles technologies de la domotique
- Conception d'un agencement et aménagement d'un petit lieu de vie et loft
- Les bases du Feng-shui

**B : Aménager un espace professionnel en s'appuyant sur les normes en vigueur**

- Identifier les normes en matière d'agencement intérieur d'un espace professionnel en s'appuyant sur des documents contractuels
- Identifier les réglementations en matière d'agencement intérieur des espaces de vie professionnels en s'appuyant sur la législation en vigueur
- Agencer une surface professionnelle en s'appuyant sur un cahier des charges et les normes ERP affectées correspondantes
- Aménager une surface professionnelle en s'appuyant sur les préconisations en terme de prévention des risques au travail





MMI DECO  
PARIS · AIX · EN · PROVENCE

# Conception d'un projet d'aménagement en design d'espace

Titre de niveau 5 Enregistré au RNCP ( Registre National des certifications professionnelles sous le numéro 34543)

## DURÉE

3 mois - 204h - 12 semaines

soit une moyenne de 17h/ semaine  
en fonction de votre organisation.

Le suivi des cours

Les exercices

Les annexes et apports  
complémentaires à étudier

Les recherches à effectuer

## MONTANT

Financement personnel, Pôle emploi,  
OPCO, CPF, entreprise :

1900€ (fournitures non comprises)

## CONTACT

[MMI Déco - Paris](#)

09 70 68 95 59

[alice@mmi-deco.com](mailto:alice@mmi-deco.com)

**C :** Exécuter des plans 2D à l'aide de techniques et d'outils adaptés afin de visualiser sur des documents exploitables et conformes un projet de conception en architecture intérieure

- Dessiner un croquis à la main en s'appuyant sur les règles de la perspective
- Réaliser des plans d'intérieur en 2D avec un logiciel professionnel
- Créer des représentations 3D réalistes à l'aide de logiciels professionnels
- Élaborer un dossier de conception en agencement intérieur en s'appuyant sur une méthodologie de présentation

Les logiciels, AutoCAD, Sketchup Pro vous seront appris lors de cette formation,

**Mises en pratiques**

**Une pédagogie innovante de formation en ligne :**

Un accès à la plateforme en illimité avec l'ensemble des cours permettra de réussir votre projet à votre rythme.

- Des apports pédagogiques au plus proche de la réalité métier pour concrétiser les concepts abordés au travers des tâches quotidiennes de l'entreprise.
- 12 Webinaires de 2h (conférence sur un thème avec un expert), le premier webinaire vous présentera l'organisation idéale pour réussir votre formation.
- 7 classes virtuelles de 2h (échange avec un formateur dans une classe).
- Une plateforme pour poser vos questions à votre tuteur.
- Des formations dynamiques en ligne pour que les stagiaires puissent s'approprier l'enseignement et mieux mémoriser son contenu.
- Des mises en pratique dirigées qui permettent aux stagiaires de mesurer leur compréhension et leur progression au travers d'actions concrètes et évaluables.
- Des supports de cours complets et qui vont à l'essentiel des compétences à acquérir, créés par nos formateurs MMI-Déco.

**Prérequis**

Excellent sens relationnel et commercial, rigueur et organisation, adaptabilité, curiosité et écoute, culture artistique, bases informatiques importantes.

**Certification**

Titre de niveau 5 Enregistré au RNCP (Registre National des certifications professionnelles sous le numéro 34543)



SARL MMI CONSEIL - 5, rue Dubrunfaut 75012 PARIS

SIRET : 522 937 309 00048 – Déclaration d'activité : 11 75 46249 75 (Ce numéro ne vaut pas agrément de l'Etat) - Organisme non soumis à TVA dans le cadre de la formation continue

Programme déposé à l'INPI – Reproduction partielle ou totale interdite





MMI DECO  
PARIS · AIX · EN · PROVENCE

# Conception d'un projet d'aménagement en design d'espace

Titre de niveau 5 Enregistré au RNCP ( Registre National des certifications professionnelles sous le numéro 34543)

## DURÉE

3 mois - 204h - 12 semaines

soit une moyenne de 17h/ semaine  
en fonction de votre organisation.

Le suivi des cours

Les exercices

Les annexes et apports

complémentaires à étudier

Les recherches à effectuer

## MONTANT

Financement personnel, Pôle emploi,  
OPCO, CPF, entreprise :

1900€ (fournitures non comprises)

## CONTACT

[MMI Déco - Paris](#)

09 70 68 95 59

[alice@mmi-deco.com](mailto:alice@mmi-deco.com)

### Evaluation des présences tout au long de la formation à distance.

- Toutes nos formations à distance sont compatibles aux normes SCORM et TIN CAN. Cela nous permet d'avoir accès à des statistiques de consultation pour chaque apprenant.
- Il nous est donc possible de suivre chaque stagiaire tant au niveau du temps passé sur
- chaque cours, que sur les exercices. Nous avons dans ce cadre également accès aux résultats des QCM. Nous pouvons ainsi relancer ou donner des conseils aux stagiaires.

### Notre expertise

- Depuis 2007, le 1er centre de formation dédié exclusivement à la décoration et au design d'espace.
- Des programmes conçus pour chaque public, à votre rythme et sur les modules de votre choix.
- Des formateurs sélectionnés pour leurs compétences métiers et leurs capacités de transmission.

### Nos valeurs

- Le plaisir : Ingrédient essentiel à toutes les actions de formation pour faciliter la qualité des apprentissages
- La ténacité : Parce que les compétences enseignées doivent être expérimentés dans le temps pour être acquises
- Le professionnalisme : Avec une sélection d'intervenants qualifiés et une veille constante sur les évolutions du marché



SARL MMI CONSEIL - 5, rue Dubrunfaut 75012 PARIS

SIRET : 522 937 309 00048 – Déclaration d'activité : 11 75 46249 75 (Ce numéro ne vaut pas agrément de l'Etat) - Organisme non soumis à TVA dans le cadre de la formation continue

Programme déposé à l'INPI – Reproduction partielle ou totale interdite





PARIS

09.70.68.95.59

[contact@mmi-deco.com](mailto:contact@mmi-deco.com)

5, rue Dubrunfaut

75012, Paris

Rejoignez-nous !



SARL MMI CONSEIL - 5, rue Dubrunfaut 75012 PARIS

SIRET : 522 937 309 00048 – Déclaration d'activité : 11 75 46249 75 (Ce numéro ne vaut pas agrément de l'Etat) - Organisme non soumis à TVA dans le cadre de la formation continue

Programme déposé à l'INPI – Reproduction partielle ou totale interdite